

22 mai 2011: FESTIVAL VAPEUR sur les VOIES FERRÉES DU VELAY
Très belle ambiance-vapeur à Montfaucon (Cliché Robert Chappelet) Voir en p. 2 ▶



ÉDITORIAL (Alain Thozet)

MALAISE

Le numéro d'avril 2011 de la revue Historail (*Éditions La Vie du Rail*) est intitulé : "80 ans de fermetures de lignes". La lecture de ce dossier crée un sentiment de malaise. Nous y faisons le constat que nous nous retrouvons en 2011 au même niveau que le réseau de 1880 (cf : page 20 du dossier).

Allons-nous, par un effet "peau de chagrin", vers le réseau dit "Legrand" défini par la loi de 1842 ? Devons-nous croire que la totalité des lignes, construites avec les impôts de nos aïeux, étaient inutiles ?

Ou bien devons-nous suivre, en bonne élève appliqué, l'exemple des États-Unis où l'automobile, le camion et éventuellement l'autocar ont le quasi monopole des transports terrestres ? Pourtant, personne n'ignore que l'industrie pétrolière est la seule source d'énergie pour ce choix de technique de transport peu respectueux de l'environnement.

Regardons un peu nos voisins immédiats. Des choix différents ont été pris dans le domaine des transports. Comment, par exemple, la Suisse gère-t-elle le transit des camions ?

Certes, des plans à long terme tenant compte des problèmes énergétiques et environnementaux ont été élaborés. Le Grenelle de l'environnement sera-t-il suivi d'effets concrets ?

L'avenir du chemin de fer existe-t-il en dehors des grandes messes communicationnelles et des effets d'annonce ?

Autant de questions en attente de réponse.....



Aiton (73) Départ d'un convoi pour l'Italie via le tunnel du Mont Cenis. (Voyage AFAC avril 2006)

Clichés Robert Chappelet



Transit de poids lourds en Suisse: en direction du Gothard entre Rotkreuz et Arth-Goldau. (2006)

SOMMAIRE

Éditorial : "Malaise"	1
Festival vapeur VFV	2
La Corpet 36, les marques d'une longue histoire.	2
Balade ferroviaire à travers le Morvan	3
Le site Internet de l'AFAC a changé	4
Vie de l'association	4
Visite du CNOF à Paris Est	5
Calendrier des projections.	5
Informations AFAC Rhône Alpes	6
Inscriptions Visite Voyages	7

Ont collaboré à ce numéro

Alain Thozet
Robert Chappelet
Michel Bretin
Jacques Dognin
Yvon Brument

Rédaction:
Jacques Dognin
Yvon Brument

Préparation
et recadrage des photos:
Yvon Brument

Responsable de publication:
Alain Thozet

15 octobre 2011



22 mai 2011: FESTIVAL VAPEUR sur les VOIES FERRÉES DU VELAY

La fête de la vapeur des 21 et 22 mai 2011 sur les Voies Ferrées du Velay (VfV) a consacré avec éclat l'inauguration de la 040 T Corpet-Louvet n°22. Pour l'accompagner dans ces réjouissances, en plus du matériel VfV, deux représentantes de la famille Corpet avaient été invitées : la 020 T n°11 de la SABA et la 030 T n°36, ex CDN, du MTVS. (Voir en page 1)



◀ La vedette du festival vapeur:
La 040 T Corpet-Louvet
N° de constructeur 1614
Construite en 1923.
(ex entreprise Paul Frot) N°22
Propriété FACS affectée à l'association VfV.
030 T Corpet-Louvet ▶
N° de constructeur 1679
Construite en 1925 (ex CDN) N°36
Classée MH.
Musée des Tramways à Vapeur et des chemins de fer Secondaires français.
(MTVS. Valmondois Val d'Oise 95)



Clichés Jacques Dognin



◀ 020 020 T Ateliers du Nord de la France à Blanc et Misseron. N°101
N° de constructeur 337
Construite en 1906 (ex PO Corrèze)
Classée MH.
Propriété FACS affectée à l'association VfV.
020 T Corpet-Louvet ▶
N° de constructeur 1589 de 1921
(ex entreprise Paul Frot) N°11
Société pour l'Animation du Blanc Argent (SABA)
Train du Bas Berry (ÉCUEILLÉ 36)



LA CORPET N°36 : LES MARQUES D'UNE LONGUE HISTOIRE. (Michel Bretin)

Parmi les locomotives invitées, la 030 T n°36 a retenu l'attention, car on peut dire qu'elle revient de loin. Construite en 1925, elle a circulé sur le réseau des Côtes du Nord (*). Après la suppression du réseau, elle s'est retrouvée, en 1957, comme monument en plein air devant la gare de Saint Briec, où elle a subi l'agression des éléments pendant de nombreuses années.

Très délabrée, elle a nécessité des années de travaux pour pouvoir être remise en service. Actuellement, la N°36 est au Musée des Tramways à Vapeur et des Secondaires (MTVS) de Butry sur Oise (95430). Elle est classée Monument Historique.

Aujourd'hui encore, on peut observer sur cette locomotive les séquelles de son séjour prolongé à tous les vents. En effet, les glissières des crosses (ou têtes) de pistons ont été fortement oxydées par les embruns marins. Ces pièces ont pu être conser-

vées, mais après ravivage de leur surface elles conservent de nombreuses piqûres de corrosion, ce que l'on pouvait très bien constater sur place, comme le montre la photo ci-contre. On notera qu'à l'emplacement où les coulisseaux des têtes de pistons étaient immobilisés, la surface des glissières a été mieux protégée, probablement aussi grâce à quelques restes d'huile ; à cet endroit les

glissières sont demeurées presque intactes et leur aspect contraste avec le reste de la surface. Cet état de fait ne semble pas nuire au fonctionnement de la machine, il est vrai qu'elle n'est plus amenée à exercer un service intensif.

Cette remarque illustre parfaitement ce que redoutent tous les amateurs de matériels anciens, quand ils ont été exposés sans grandes précautions particulières "en monument" un peu longtemps à l'extérieur.



(*) Note:

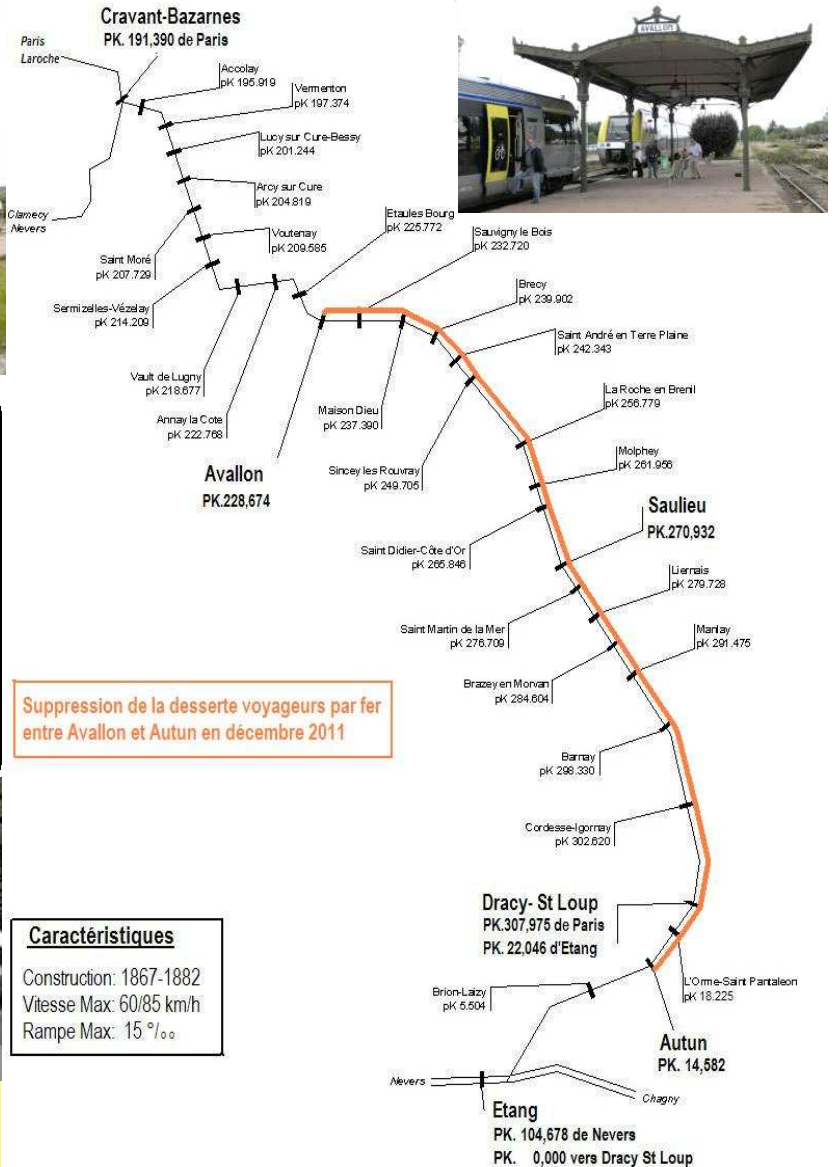
Si l'on cherche aujourd'hui le département des Côtes du Nord, on ne le trouvera pas. Il a changé de nom en 1990 pour devenir les Côtes d'Armor. (22) Région Bretagne.

Notre balade du mardi 20 septembre à travers le Morvan ferroviaire. (Robert Chappelet)

Le bel auvent d'Avallon (1901)



Arrivée à Cravant Bazarne (Cliché Robert Chappelet)

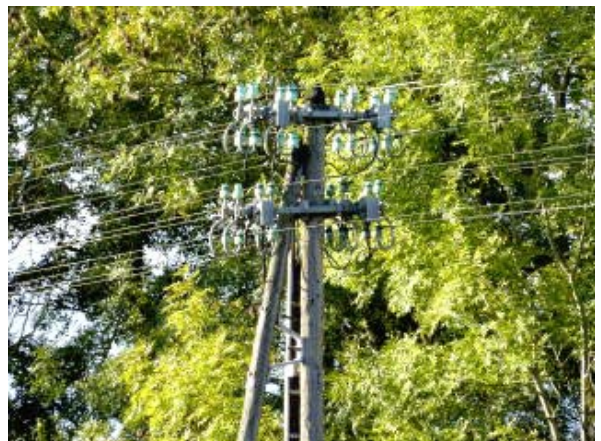


AUXERRE. Un échantillonnage du matériel " Vanille-Crème." Nous avons remarqué (et apprécié) la qualité de l'entretien du matériel de la Région Bourgogne. (Cliché J.Dognin)



Ambiance Rétro

(Clichés Jacques Dognin)





Les Échos de la Scaronne

www.afac.asso.fr

AFAC Rhône-Alpes

N°009
2011 / 4
Page 4

Le site Internet de l'AFAC a changé. (Yvon Brument)

Notre site a cinq ans.

Créé il y a maintenant cinq ans, l'ancien site était fondé sur des outils de développement qui ne correspondaient plus au marché.

Sa maintenance dépendait d'un poste de travail et de logiciels spécifiques. Elle risquait à tout moment de devenir problématique.

D'autre part, la présentation était souvent fantaisiste lors de l'utilisation d'écrans de grande largeur ou avec certains navigateurs.

C'est pourquoi cette nouvelle version du site a été réalisée au cours des mois de mai et juin et mise en production dans le courant du mois de juillet.

Nouvelle présentation.

Même si la présentation du site a changé, sa structure et ses rubriques ont été conservées. Certaines informations obsolètes ont été supprimées.

La page d'accueil.

La page d'accueil vous pré-

sente directement les dernières informations publiées ou mises à jour, sous la forme d'un blog, grâce à une nouvelle rubrique : « Informations diverses ».

L'actualité des sections et leurs activités passées et à venir sont disponibles. Nous comptons toujours sur les correspondants locaux pour alimenter ces pages.

Les sommaires de la revue *Chemins de fer*, depuis l'année 2003, sont disponibles.

Une nouveauté.

Enfin, une nouveauté, en bas de la page d'accueil, la zone « Recherche » permet de rechercher des termes dans les pages du site et de les afficher.

Attention :

Si vous avez des raccourcis, favoris ou marque-pages sur le site, n'oubliez pas de les définir à nouveau.

Rappel à toutes fins utiles:
www.afac.asso.fr



La page d'accueil du site



La page Rhône-Alpes Prévisions

VIE DE L'ASSOCIATION.

Dernières réunions de Conseil d'Administration. (Résumé)

Vendredi 1^{er} juillet 2010 18 h 45.

• Suite aux difficultés de circulation du vendredi soir, il est décidé de déplacer nos réunions au samedi matin.

Après discussion, nous décidons qu'à partir du mois de septembre, les réunions du C.A. se feront au local les deuxièmes samedis des mois impairs à 10 h.

Notre prochaine réunion est fixée au samedi 10 septembre à 10 h.

- Compte rendu par A.Thozet de l' AG de Paris
- Cotisation : 22 € sans revue. Abonnement 36 au lieu de 33.

• **Discussion au sujet du site Internet.** Yvon Brument.

À terme chaque section pourra gérer sa page respective.

• Bilan du 1^{er} semestre. Rappel des voyages : Genève, Tence, Gruyère.

• **Bibliothèque** : Michel Forissier. Notre bibliothèque devient un centre de documentation. Grâce à Paul David, nous avons désormais 80 dossiers de fiches établies par Charles Mercier, ancien président de l'AFAC Rhône-Alpes.

• **Réseau miniature** : Rolando Torracca reprend le bloc automatique actuellement en panne.

• **Journée du patrimoine** : 17 et 18 sept. L'association participera. Nous serons à Perrache avec Dominique Rey qui fera des visites de la gare.

M. Grosbois nous accorde 2 salles. (RV possible début août)

• **Voyages du second semestre** : (en préparation)
Tournée Morvan. 11 décembre TGV Rhin-Rhône.

Samedi 10 septembre 2010 à 10 h.

Journées du patrimoine : (17 et 18 septembre)

Titre : Mémoire des chemins de fer. Nous serons en gare de Perrache « salle des groupes »

Contacts : M. Grosbois, et son adjoint M. Chaize pour les clefs.

Activités du deuxième semestre :

Voyages en cours de finalisation.

• « Tournée Morvan ». Mardi 20 sept.

• **Mulhouse et Strasbourg** : Aller D.11 décembre : Mulhouse - musée de Mulhouse - trams de Strasbourg trams de Fribourg Retour : Mardi 13 TGV Rhin-Rhône à 16 h.

• **Proposition SNCF** : Paris AR (Groupe) 50 Eur. Musée des Arts et Métiers. Trams T2, T3. Ou journée libre.

Samedi .19 novembre

• **Assemblée Générale** : Samedi 26 novembre. 10 h.

Maison Ravier, 5 rue Ravier 69007 LYON, Métro B. Place Jean Jaurès.

• **Projections.**
Calendrier.

Voir ci-contre ►

Une visite au CNOF à PARIS-EST. Centre National des Opérations Ferroviaires de la SNCF (Jacques Dognin)

Le CNO est devenu CNOF depuis juillet 2009, non seulement en passant de la gare Saint Lazare à la gare de l'Est dans des locaux plus vastes, mais en élargissant ses possibilités d'intervention. Il compte un effectif de 200 personnes travaillant 24 h sur 24 sur un plateau de 700 m². (Personnel de la SNCF et d'autres entreprises: Veolia, Euro-Cargo Rail ou VFL). Le CNOF a plusieurs objectifs.



Vue panoramique du plateau du CNOF. (Cliché CNOF)

Le CNOF intervient en premier lieu pour permettre la meilleure exploitation possible du réseau et préserver la fluidité des circulations sur les axes principaux. Mais c'est aussi ici que se gèrent les incidents. Les informations du terrain y sont centralisées afin que les circulations soient rétablies ou détournées sur d'autres itinéraires. Au-delà

des décisions relevant des circulations ferroviaires, le CNOF apporte un support logistique pour la prise en charge des voyageurs. La présence, sur un seul plateau, de toutes les catégories d'intervenants, facilite les prises de décisions et par conséquent la mise en œuvre rapide des réponses possibles.



◀ Accès au CNOF. Au fond, bâtiment blanc la direction régionale de la région de Paris Est rue d'Alsace.

Merci à M. Raymond Sanquer pour la documentation et les illustrations.

◀ Accès au CNOF. Le mur végétalisé (2008) de la cour du 21 rue d'Alsace à Paris, près de la gare de l'Est. C'est la plus grande réalisation (1 400 m² de superficie et 27 m de hauteur...) de Patrick Blanc, (botaniste et chercheur au CNRS) inventeur du concept de murs végétaux. L'un de ses premiers projets (2007) a été celui du centre d'échange de la gare SNCF de Lyon-Perrache, place Carnot.



Les anciens bâtiments de la Compagnie de l'EST ▶

Ils ont été construits en 1870 par l'architecte de la Compagnie des chemins de fer de l'EST Adrien Gouy. Le caractère monumental du lieu avait pour objectif d'illustrer la puissance du commanditaire. L'architecte a fait le choix d'employer des matériaux typiques de la région Alsace et de l'est : briques rouges, céramiques encadrées de bleu sous les fenêtres monumentales.

En 1889 une deuxième phase de travaux est lancée, mais les moyens sont plus réduits et l'architecte adopte un style plus simple : pierres de taille blanches, c'est le bâtiment Alsace rénové de 2006 à 2010, qui abrite aujourd'hui la direction régionale de la région de Paris-Est.



Note: La rénovation de l'ancien bâtiment a été conduite par l'architecte Anthony Béchu, connu pour la reconstruction à l'identique de l'Olympia. Il en a conçu un usage mixte qui accueille plusieurs service de la SNCF, mais aussi des logements sociaux et des logements de prestige. (des lofts pour certains.)

Information pratique: on peut visiter le CNOF en s'inscrivant à l'adresse suivante: visiter-cnof@sncf.fr

Calendrier des projections des samedis à 15 h :

Octobre:

- S. 15 : Alain Nouailletas. Taïwan
- S. 22 :
- S. 29 : Luc Chanteloup. Japon.

Novembre :

- S. 5 :

- S. 12 : Bernard Cony: La Suisse entre 1980 et 1990.

- S. 19 : (Voyage Paris)

S. 26 : A.G.

Décembre :

- S. 3
- S. 10 J-Claude Broussier. Belgique + carte blanche.
- S. 17 :



Les Échos de la Scaronne

www.afac.asso.fr

AFAC
Rhône-Alpes

N°009
2011 / 4
Page 6

INFORMATIONS.

BOURSE D'ÉCHANGE.

L'AMFL organise sa prochaine BOURSE d'échange le **13/11/2011** à l'espace Albert Camus 1 rue Maryse-Bastie à Bron avec une présentation de réseaux. tramway T2 arrêt : Rebufer.

VISITE.

La « pompe de Cornouailles » à Saint Clair :

Située dans l'ancienne usine des eaux 2, Avenue de POUMEYROL à CALUIRE, la pompe est un chef d'œuvre de l'industrie du 19^{ème} siècle.

La visite aura lieu le 15 novembre 2011 à partir de 14 h 30.

Elle comprend :

Une introduction sur l'histoire de l'eau à Lyon. La visite de la pompe de Cornouailles. (Classée monument historique). La visite du musée. La visite d'un bassin filtrant. (Ouvrage souterrain pour le captage des eaux dans les alluvions du Rhône)

Durée environ 2 heures ; Participation : 5 EUR à verser le jour de la visite ; inscription avant le 1er novembre

VOYAGES.

Voyage liberté à PARIS le 19 novembre 2011

Aller: (TGV 6648)

Lyon Perrache 7 h 16 Lyon Part-Dieu 7 h 30

Paris Gare de Lyon 9 h 33

Retour: (TGV 6631) Paris Gare de Lyon 19 h 54

Lyon Part-Dieu 22 h 03 Lyon Perrache 22 h 12

Nombre de places limitées.

Participation: 55 EUR. **Inscription avant le 12 octobre**

Que faire ? Les trams T2 et T3

L'exposition sur le métro au Conservatoire des Arts et Métiers. Vous pouvez avoir d'autres choix évidemment.

Rien n'est imposé.

Découverte du TGV Rhin-Rhône du 11 au 13 décembre 2011 :

Dimanche 11 décembre : Lyon Part Dieu : 10h Mulhouse 12h

Repas tiré du sac ; visite du musée des chemins de fer ; nuit à Mulhouse.

Lundi 12 décembre : Mulhouse- Bâle en Ter avec un départ vers 8h ; Bâle-Freiburg en Brisgau en ICE

Repas libre à midi ; intéressants réseau de tram et quartier historique ; nuit à Freiburg.

Mardi 13 décembre : trajet vers Strasbourg en ICE et TER avec un départ vers 8h.

le réseau de tram ; repas à midi en commun.

Retour en TGV : Strasbourg 16h ; Lyon Part Dieu 19h

La participation devrait s'élever à 350 EUR comprenant tous les trajets en train, les 2 nuits, 3 repas et l'entrée au musée.

Acompte à l'inscription : 150 EUR à verser avant le 20 octobre délai de rigueur.

Voyage organisé par le COPEF :

La ligne sommitale de la Furka et les lignes de Zermatt et du Gornergrat du 28 au 30 septembre 2012.

Visite très complète avec un trajet vapeur sur la Furka, le tramway de Riffelalp et 3 visites de dépôt.

Pas de problème pour rejoindre le groupe à Brigue.

Participation totale de l'ordre de 600 EUR.

Envoyez un chèque de 200 EUR au COPEF 9 rue du Château Landon 75010 Paris avec une enveloppe timbrée tarif lettre portant la mention "Furka" au crayon **avant le 4 novembre 2011.**

INSCRIPTIONS EN P. 7





Les Échos de la Scaronne

www.afac.asso.fr

**AFAC
Rhône-Alpes**

**N°009
2011 / 4
Page 7**

BULLETIN D'INSCRIPTION POUR LE VOYAGE PARIS.

19 novembre 2011

NOM : Prénom :

Adresse :

Téléphone :

S'inscrit pour personne(s)

Verse la somme de 55 EUR x =
par chèque à l'ordre d'AFAC Rhône-Alpes et adressé à Monsieur Alain THOZET
26 chemin de Naive 69230 SAINT-GENIS LAVAL. Téléphone : 04.72.39.95.92 (après 20 heures S.V.P.)
avant le 12 octobre.

BULLETIN D'INSCRIPTION POUR LE VOYAGE TGVRR.

11 au 13 décembre 2011

NOM : Prénom :

Adresse :

Téléphone :

S'inscrit pour personne(s)

Je suis cheminot ou ayant droit (rayez la mention inutile)

Verse la somme de 150 EUR x =
par chèque à l'ordre d'AFAC Rhône-Alpes et adressé à Monsieur Alain THOZET
26 chemin de Naive 69230 SAINT-GENIS LAVAL. Téléphone : 04.72.39.95.92 (après 20 heures S.V.P.)
avant le 20 octobre.

BULLETIN D'INSCRIPTION POUR LA VISITE (Pompe de Cornouailles St Clair)

15 novembre 2011

NOM : Prénom :

Adresse :

Téléphone :

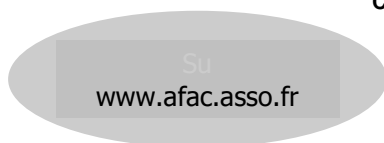
S'inscrit pour personne(s)

Versera la somme de 5 EUR x =
le jour de la visite. **Limite d'inscription le 1er novembre.**

Publication 15 octobre 2011

AFAC Rhône-Alpes

Contact bulletin: secretariat-ra@afac.asso.fr



Contact président:
Messagerie : alain.thozet@wanadoo.fr

Directeur de publication:
A.Thozet. Président de l'AFAC Rhône-Alpes

**Association Française des Amis des
Chemins de Fer
Section Rhône-Alpes**
Association loi de 1901
déclarée à la Préfecture du Rhône le 21 décembre 1987
publiée au J.O. le 20 janvier 1988 p.15

11 Avenue LECLERC
69007 LYON