

Cette journée a été organisée autour de deux thèmes: la construction d'appareils de voie et les transports stéphanois.

La matinée fut consacrée à la visite des ateliers **JACQUEMARD-AVR**, faisant partie du groupe **VOSSLOH**. Cette usine est la plus petite entité de production du

groupe en France; les principales étant situées à Reichshoffen (67) et à Fère en Tardenois (02). Elle est spécialisée dans la fabrication d'appareils et éléments de

voie de dimension modeste pour les réseaux de chemins de fer et de Métro ainsi que dans la fabrication de produit unitairement.



L'arrivée du groupe AFAC



L'accueil par M. Lion



Un appareil de voie prêt pour l'expédition

Nous avons pu voir:

- Une traversée oblique à double écartement (une voie à écartement standard et une voie métrique)
- Un branchement tg 0,11 C à gauche en rail 50 kg
- Un appareil Chavannes destiné à un chantier de renouvellement de voie.
- Un mécanisme d'aiguillage du système Translohr.

L'atelier était en fonctionnement, ainsi nous avons pu voir des éléments en cours d'usinage tels que 2 aiguilles.



Présentation des éléments de l'appareil de voie



Fraiseuse



Pointe de coeur en rails usinés



Aiguilles partiellement usinées



Rails en cours d'usinage (fraisage)



Rails en cours d'usinage (robotage)



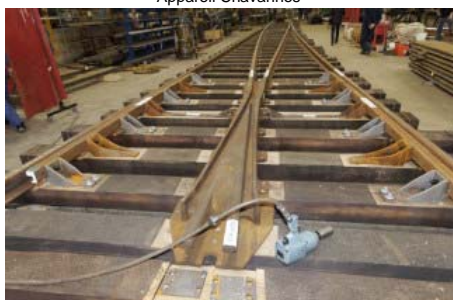
Appareil Chavannes



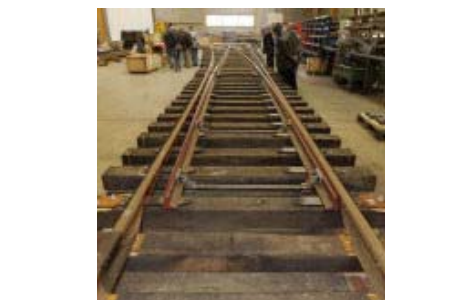
Traversée pour 2 voies d'écartement différents (1 métrique et 1 normale)



Dressage à la presse d'un 3ème rail pour le métro du Caire



Branchement tg 0,11c prêt pour la réception par le client (vue côté coeur)



Branchement tg 0,11c prêt pour la réception par le client (vue côté aiguilles)



Boîte de direction pour Translohr

L'après-midi était consacré aux transports urbains stéphanois; Deux sites nous ont été présentés, le dépôt-atelier de la STAS et le Musée des transports

Le dépôt-atelier de la STAS

Situé à St Priest en Jarez, chargé de la maintenance des tramways, des trolleybus et des autobus.

Ce site en activité nous a permis entre autre d'assister au reprofilage de roues d'un tramway sur le tour en fosse.

Quelques véhicules anciens y sont garés comme les tramways PCC doubles.



Tramways articulés type PCC doubles de 1968



Tramway bi directionnel type J de 1938



Rames en entretien



Rame de réserve

Le Musée des transports dont la visite fut commentée par M. Jean-Paul Rahon, urbaniste, Président de l'Association du musée des transports de St Etienne.

Ce musée retrace l'histoire des transports stéphanois en présentant

- Du matériel roulant ancien réel ou en maquette
- Des équipements industriels parmi lesquels se trouve la forge de l'ancien atelier de Bellevue.
- Des équipements nécessaires à l'exploitation du réseau;
- Des éléments de voie et de lignes aériennes du tramway.

Le tout est accompagné de mannequins revêtus de costumes de travail appropriés.



Vue générale du musée



Tramway bidirectionnel Type H de 1907, rénové en 1982



Tramway unidirectionnel PCC de 1958



Tramways 932 et 905 ligne 4 à l'arrêt Clinique du parc



Devant la gare de Châteaureux le 29 avril 2009

Liens Web

Vossloh- Cogifer - Jacquemard AVR : <http://www.vossloh-cogifer.com/index.php?lang=fr&words=industrielle>
STAS : <http://www.stas.tm.fr/>
Musée des transports : http://www.stas.tm.fr/presentation/index.asp?rub_code=1&thm_id=34